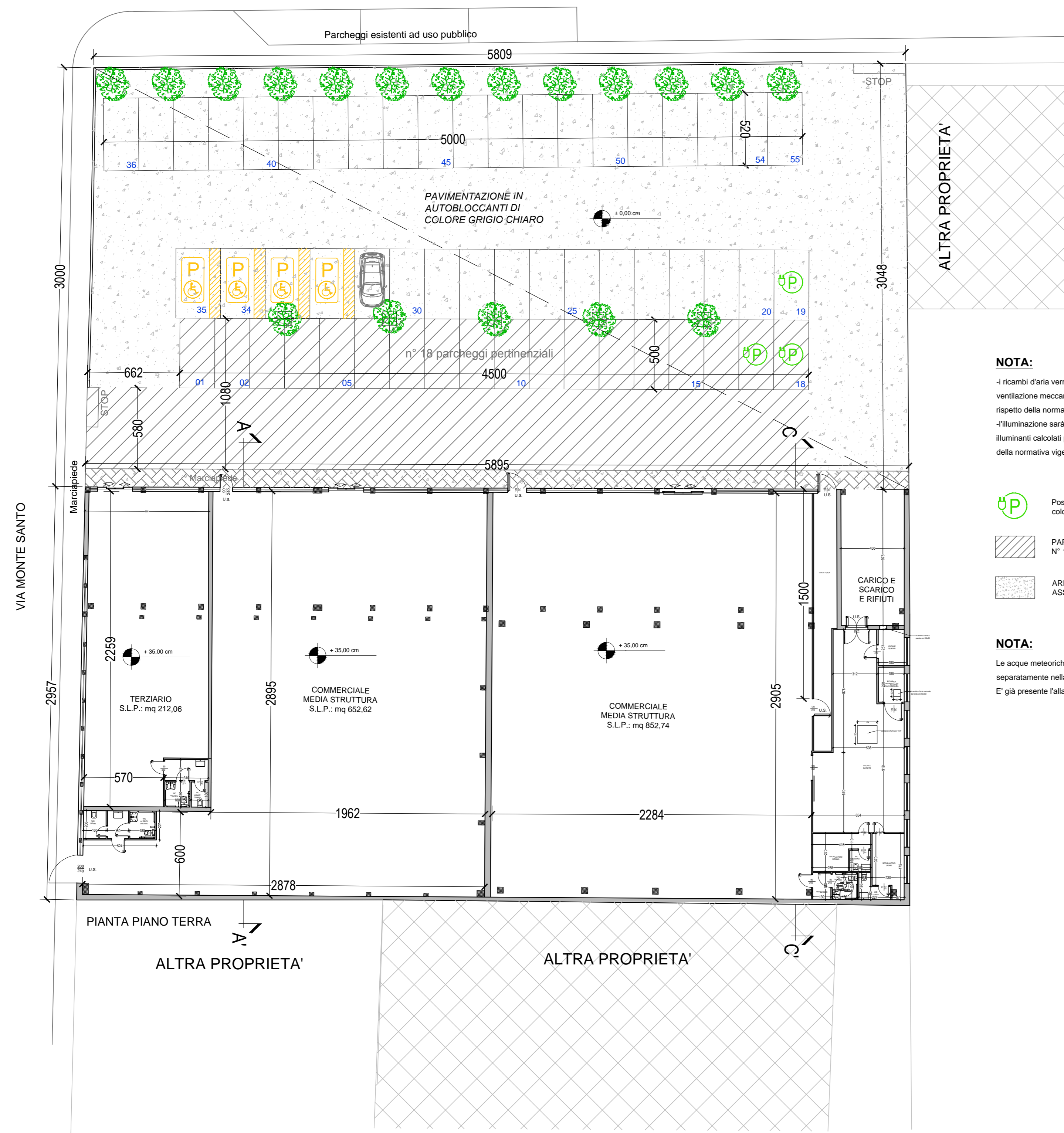


VIA MONTELLO



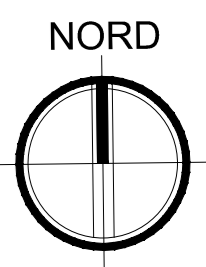
NOTA:
 - ricambi d'aria verranno garantiti da ventilazione meccanica controllata nel rispetto della normativa vigente.
 - illuminazione sarà garantita da corpi illuminanti calcolati per il soddisfacimento della normativa vigente.

MP Posti auto con predisposizione colonnine ricarica auto elettriche.

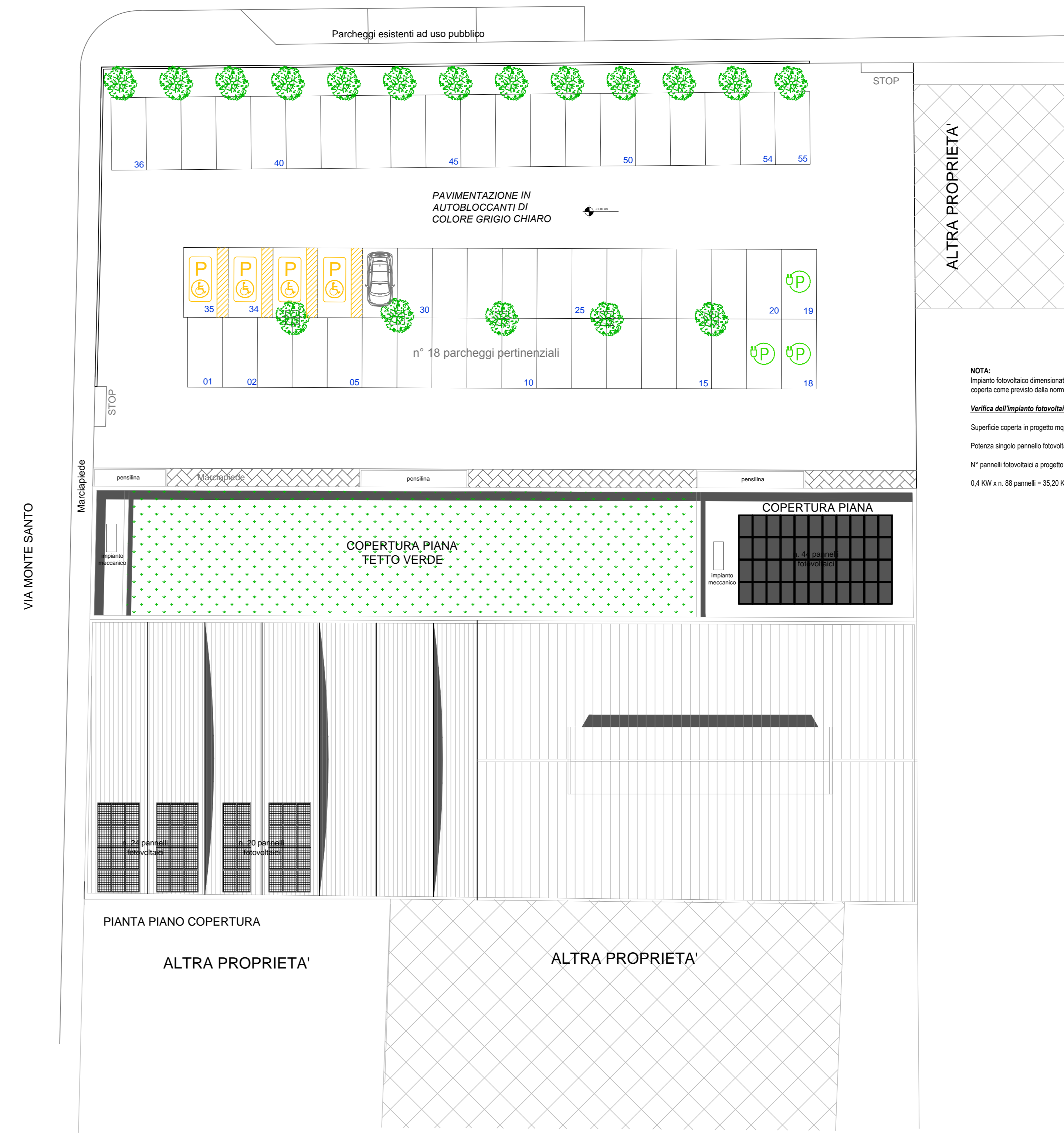
PARCHEGGI PERTINENZIALI N° 18

AREE STANDARD REPERITE IN LOCO DA ASSERVIRE AD USO PUBBLICO MQ 1.283,54

NOTA:
 Le acque meteoriche e le acque nere verranno convogliate separatamente nella rete degli scarichi futura esistente.
 E' già presente l'attacco alla fognatura comunale di Via Montello.

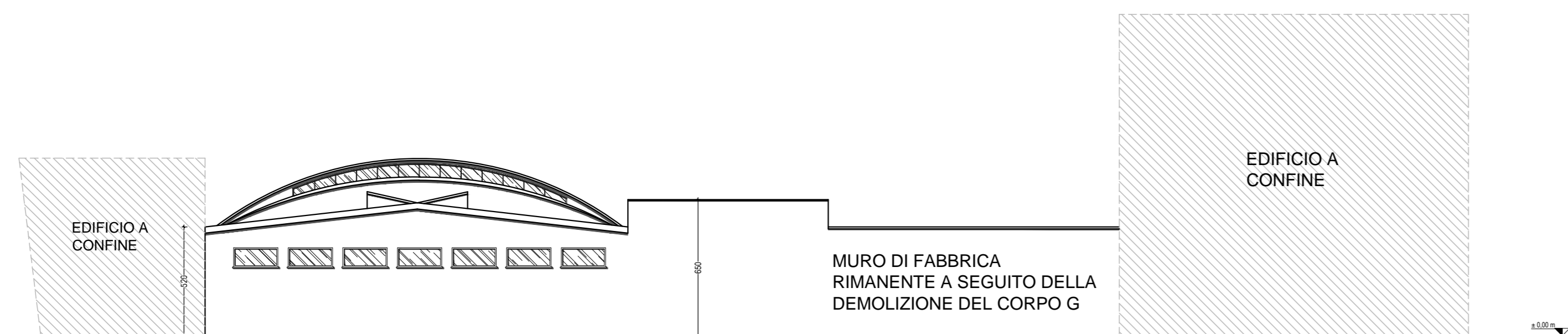


VIA MONTELLO

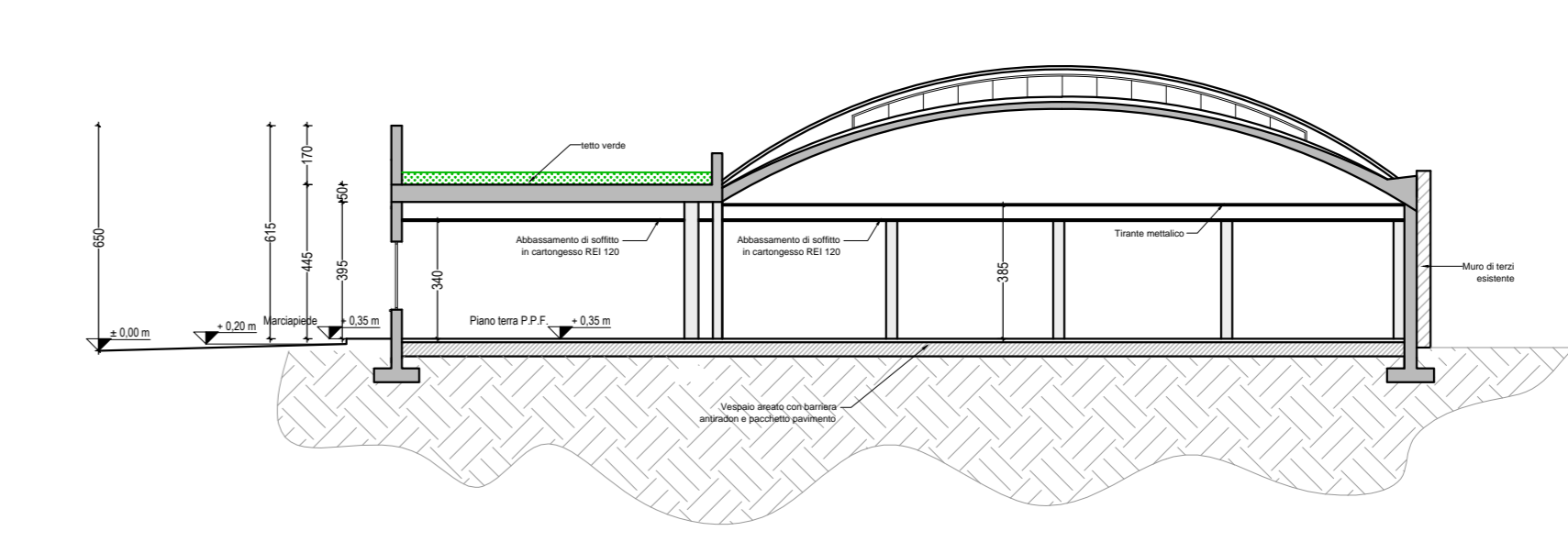


NOTA:
 Impianto fotovoltaico dimensionato per l'80% della superficie coperta come previsto dalla normativa.

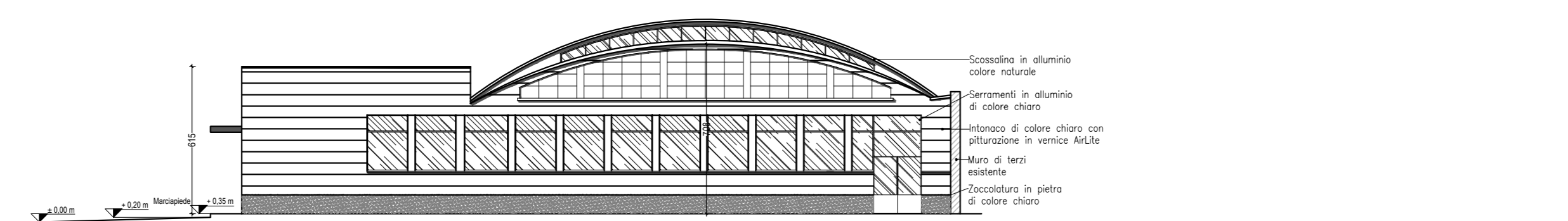
Verifica dell'impianto fotovoltaico 150 della superficie coperta:
 Superficie coperta in progetto mq 1.757,40 - 50% = 878,70 KW
 Potenza singolo pannello fotovoltaico: 0,4 KW
 N° pannelli fotovoltaici a progetto: n. 88
 0,4 KW x n. 88 pannelli = 35,20 KW > 35,15 KW



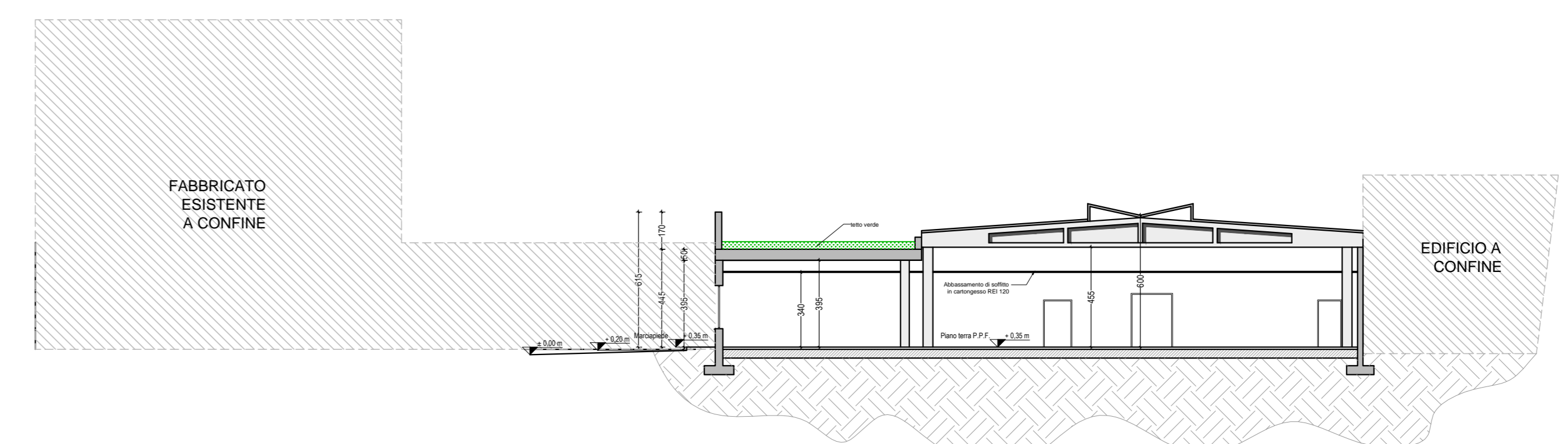
PROSPETTO EST DEFINITIVO DI PROGETTO



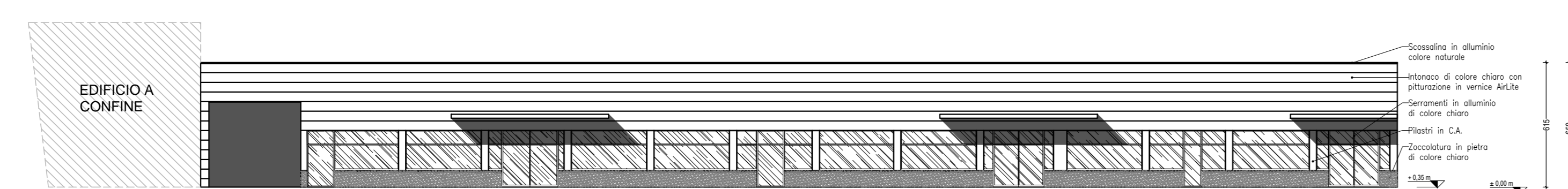
SEZIONE A-A' DEFINITIVO DI PROGETTO



PROSPETTO OVEST DEFINITIVO DI PROGETTO



SEZIONE C-C' DEFINITIVO DI PROGETTO



PROSPETTO NORD DEFINITIVO DI PROGETTO

5				
4				
3				
2				
1	07/03/2023	Modifica mq. parcheggi pertinenziali	AA	RC
0	22/11/2022	EMISSIONE	AA	RC
REV.	DATA	DESCRIZIONE	DISEGNATO	APPROVATO
STUDIO CORBETTA		Arch. Roberto Corbetta Arch. Gianluca Corbetta		questo disegno viene consegnato all'impresa costruttrice che non venga, senza nostro consenso, né riprodurre né cedere a terzi persona o a ditte concorrenti.
Via San Vitale, 63 Seregno (MB) 20831 Tel: +39 0362.23.99.12 e-mail: ercei@studiocorbetta.com www.studiocorbetta.com				
committente Pamela s.r.l.				
intervento Proposta di Programma Integrato di Intervento Area ATI-6 Ex Parà Via Montello				
oggetto Definitivo di progetto - pianta piano terra, pianta copertura, prospetti e sezioni				
prog. n.	15.22	tav. n.	AR102	scala 1:200 data 22/11/2022 rev. 00