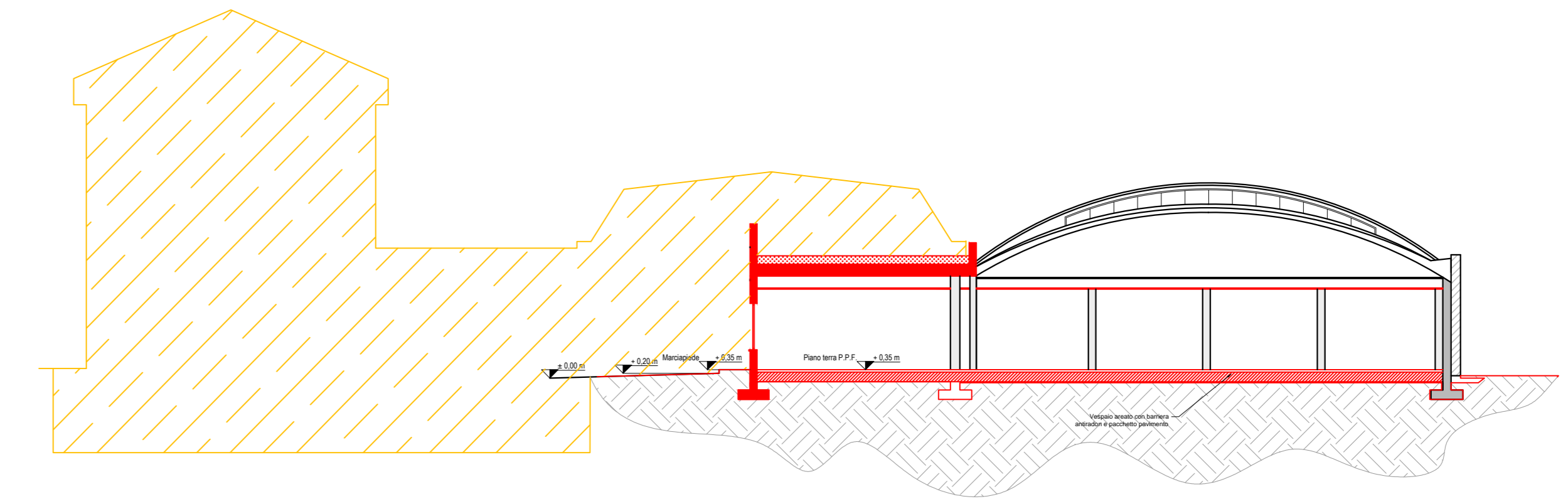
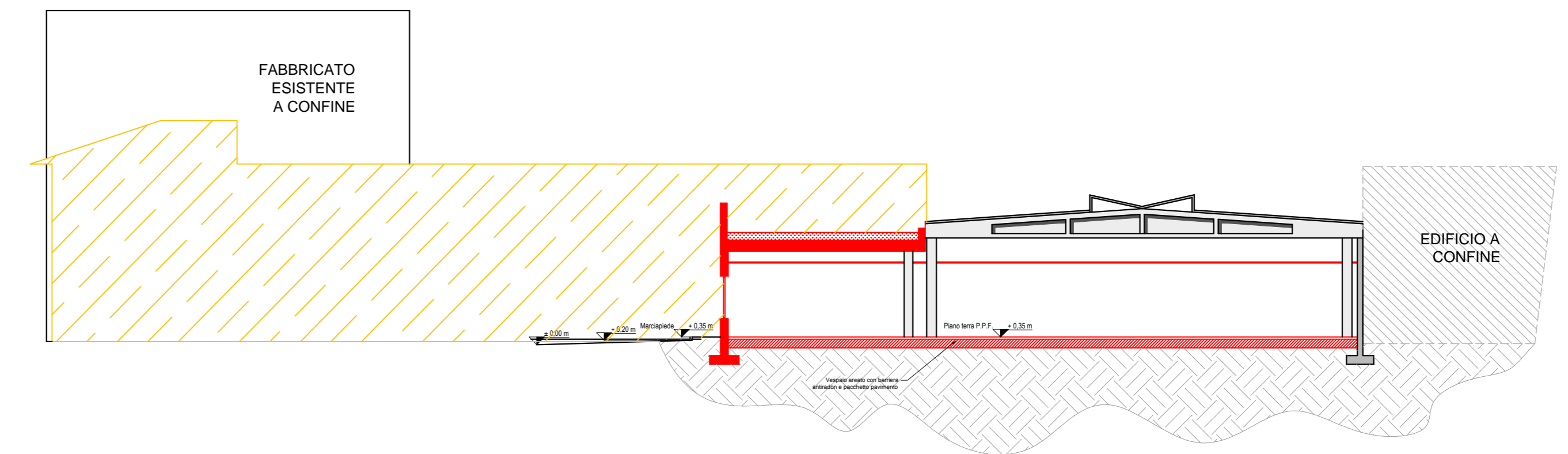


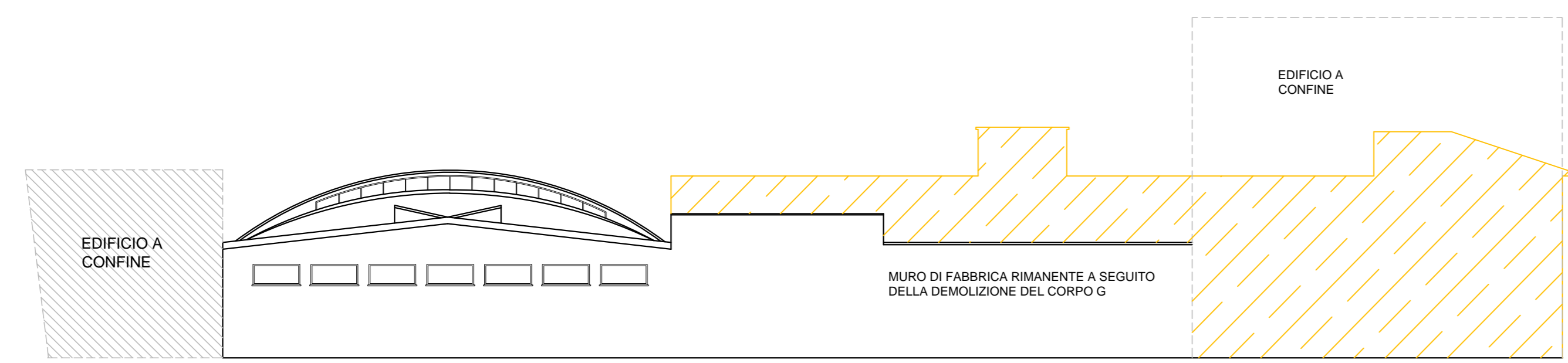
DEMOLIZIONI
COSTRUZIONI



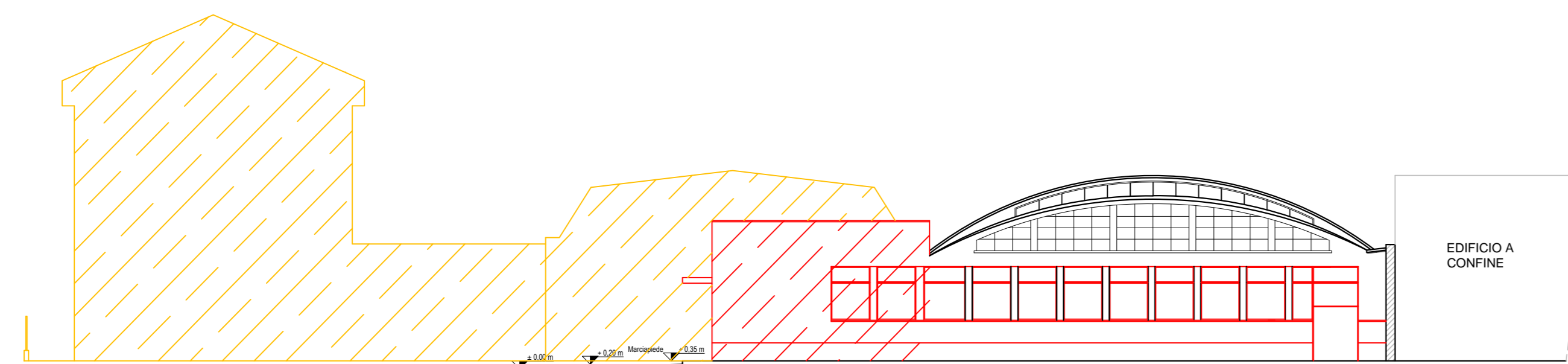
SEZIONE A-A - DEMOLIZIONI/COSTRUZIONI



SEZIONE C-C - DEMOLIZIONI/COSTRUZIONI



PROSPETTO EST - DEMOLIZIONI/COSTRUZIONI



PROSPETTO OVEST - DEMOLIZIONI/COSTRUZIONI

5				
4				
3				
2				
1				
0	22/11/2022	EMMISSIONE	AA	RC
rev.	data	descrizione	disegnato	approvato
		Arch. Roberto Corbetta Arch. Gianluca Corbetta		<small>questo disegno viene consegnato all'impresa con la condizione che non venga, senza nostro consenso, né riprodotto né ceduto a terzi persona o a ditte concorrenti.</small>
<small>Via San Vitale, 63 Seregno (MB) 20831 Tel: +39 0362.23.99.12 e-mail: errei@studiocorbetta.com www.studiocorbetta.com</small>				
<small>committente Pamela s.r.l.</small>				
<small>intervento Proposta di Programma Integrato di Intervento Area ATI-6 Ex Parà Via Montello</small>				
<small>oggetto Stato di comparazione - pianta piano terra, pianta copertura, prospetti e sezioni</small>				
prop. n.	15.22	inv. n.	AR103	scala 1:200 data 22/11/2022 rev. 00